



unverbindliche Illustration



Mehrfamilienhaus in der **Badstraße 12, Aidlingen**



unverbindliche Illustration

reizvoll wohnen
umgeben von natur

naturnaher ort.
attraktive lage.
tolle umgebung.




aidlingen vielseitig

Die Gemeinde Aidlingen mit 9500 Einwohnern mit seinen Ortsteilen Deufringen, Dachtel und Lehenweiler liegt ganz im Westen der Region Stuttgart und gehört zum Landkreis Böblingen.

Die Gemeinde liegt in der besonders reizvollen Landschaft des „Heckengäus“ ca. 10 Kilometer westlich von Böblingen. Aidlingen liegt in der reizvollen Natur- und Erholungslandschaft zwischen Nordschwarzwald und Stuttgart, Karlsruhe und Pforzheim. Das Heckengäu wird von Weißdorn- und Schlehenhecken, Wacholderheiden und Streuobstwiesen geprägt.

Die kleingliedrige Kulturlandschaft, bietet eine reiche Fauna und Flora, fantastische Panoramaaussichten, Erholung und vielfältigen Genuss im Einklang mit der Natur.



A modern, multi-story apartment building with a clean, minimalist design. The building features large windows and balconies with metal railings. A dark-colored car is parked in the foreground on a paved area. The sky is clear and blue, and there are some trees and a dark wall in the background.

zeitloser stil.
große fenster.
klare Linien.



unverbindliche Illustration



zeitlose architektur mit durchdachten details



Das Neubauprojekt in zentraler, dennoch ruhiger Lage bietet mit seiner klaren Architektur, gut durchdachten Grundrisslösungen und großen Freiflächen in Form von Terrassen und Balkonen besonderen Raum für Erholung und Genuss - ein Wohnraum zum Wohlfühlen. Der praktische Aufzug, große Fenster und liebevoll geplante Details verbinden auf ideale Weise Alltagstauglichkeit und Wohnatmosphäre.

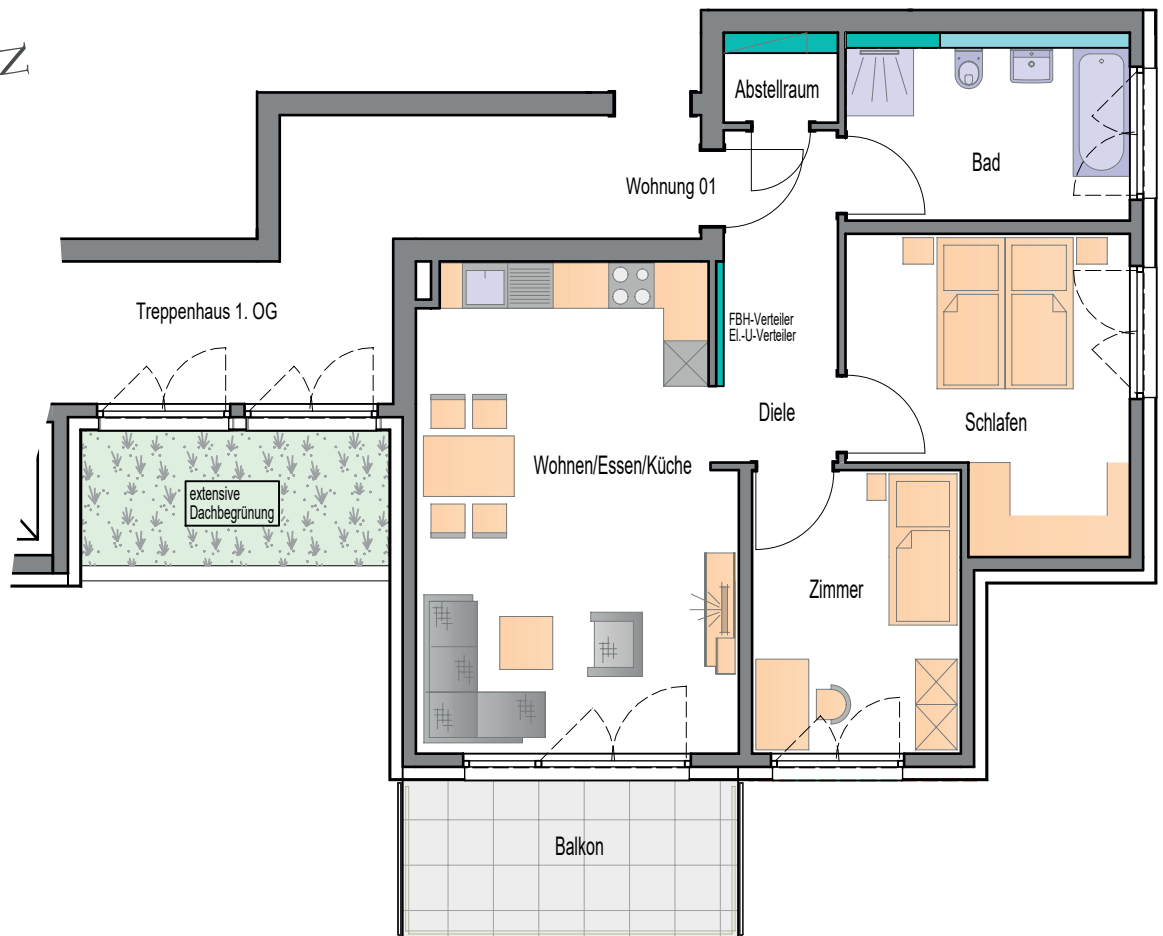


unverbindliche Illustration



Zimmer 3 wohnung 1

Ostansicht



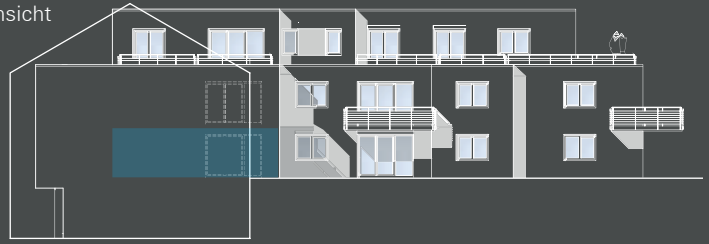
Wohnung 1 | 1. OG

Abstellraum	1,38 m ²
Bad	9,03 m ²
Balkon (1/2)	4,59 m ²
Diele	6,77 m ²
Schlafen	13,90 m ²
Wohnen/Essen/Küche	26,23 m ²
Zimmer	10,25 m ²

Summe Wohnfläche 72,15 m²

Zimmer 4 wohnung 2

Westansicht



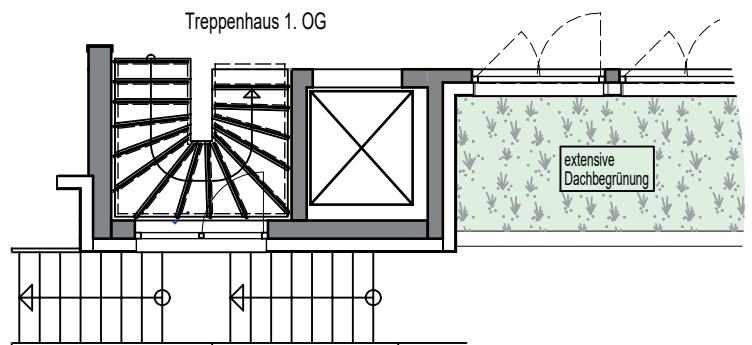
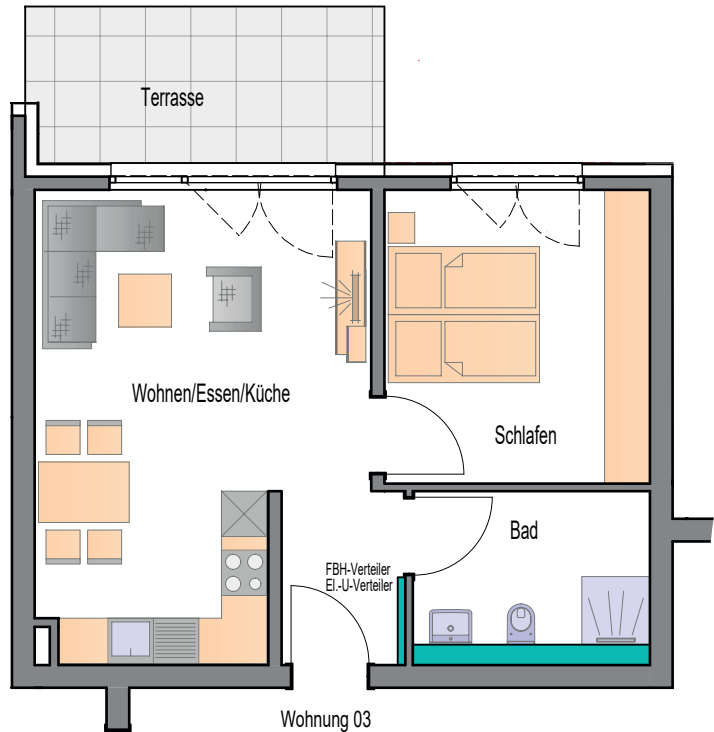
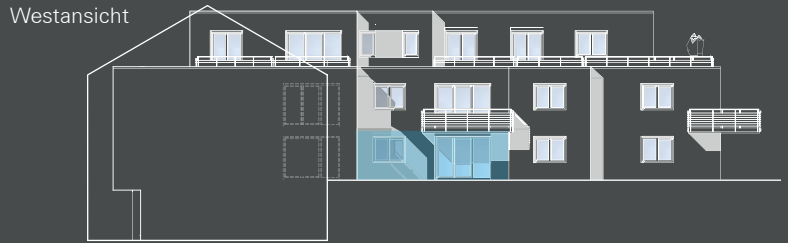
Wohnung 2 | 1. OG

Abstellraum	2,65 m ²
Bad	9,01 m ²
Diele	5,20 m ²
Flur	6,52 m ²
Schlafen	13,50 m ²
Terrasse (1/2)	5,01 m ²
WC	2,27 m ²
Wohnen/Essen/Küche	28,91 m ²
Zimmer 1	10,08 m ²
Zimmer 2	11,18 m ²

Summe Wohnfläche 94,33 m²

unverbindliche Illustration

Zimmer 2 wohnung 3



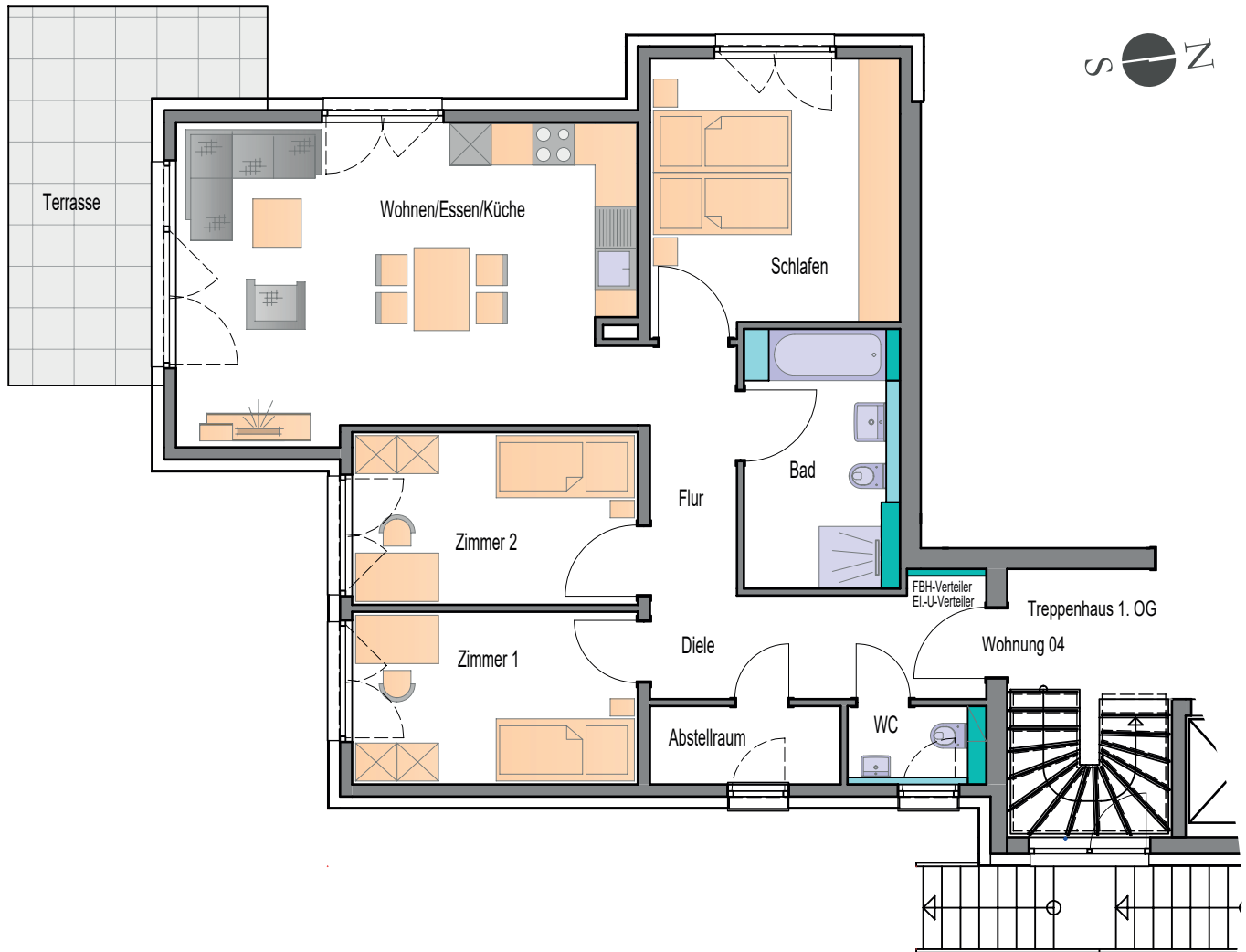
Wohnung 3 | 1. OG

Bad	6,30 m ²
Diele	3,58 m ²
Schlafen	13,45 m ²
Terrasse (1/2)	4,84 m ²
Wohnen/Essen/Küche	24,40 m ²

Summe Wohnfläche 52,57 m²

Zimmer 4 wohnung 4

Ostansicht



Wohnung 4 | 1. OG

Abstellraum	3,10 m ²
Bad	7,84 m ²
Diele	7,55 m ²
Flur	5,41 m ²
Schlafen	13,94 m ²
Terrasse (1/2)	6,79 m ²
WC	1,96 m ²
Wohnen/Essen/Küche	28,81 m ²
Zimmer 1	10,23 m ²
Zimmer 2	10,23 m ²

Summe Wohnfläche 95,86 m²

unverbindliche Illustration

Zimmer 3 wohnung 5

Ostansicht



Wohnung 5 | 2. OG

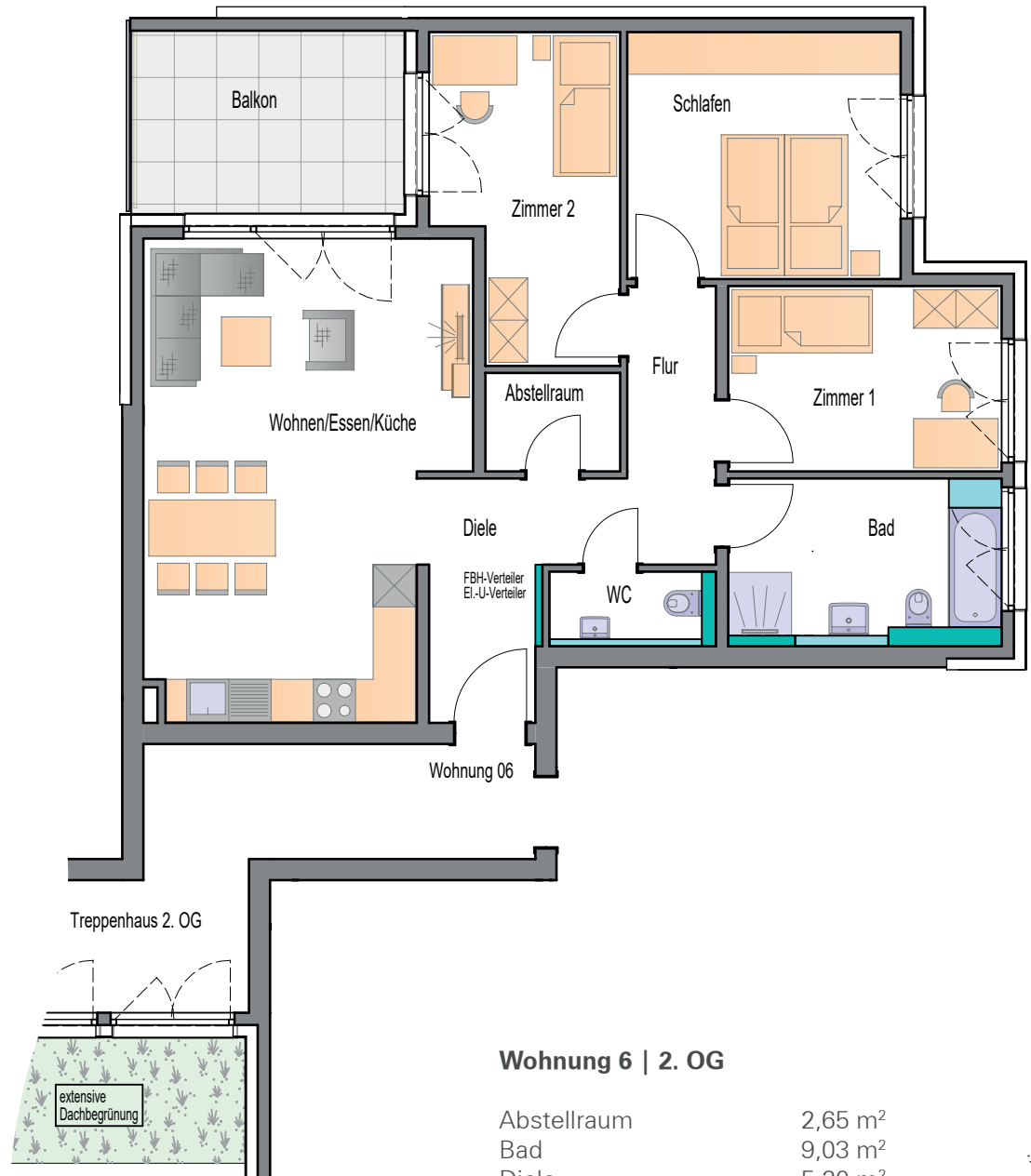
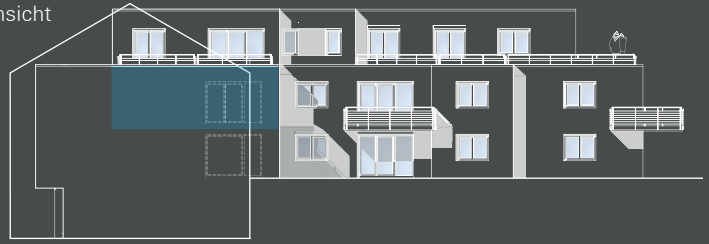
Abstellraum	1,57 m ²
Bad	9,03 m ²
Balkon (1/2)	4,59 m ²
Diele	6,57 m ²
Schlafen	13,90 m ²
Wohnen/Essen/Küche	26,23 m ²
Zimmer	10,25 m ²

Summe Wohnfläche 72,14 m²

unverbindliche Illustration

Zimmer 4 wohnung 6

Westansicht



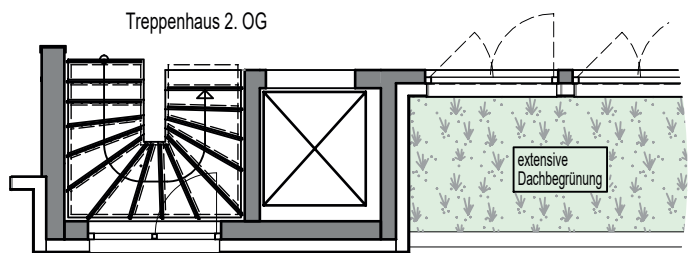
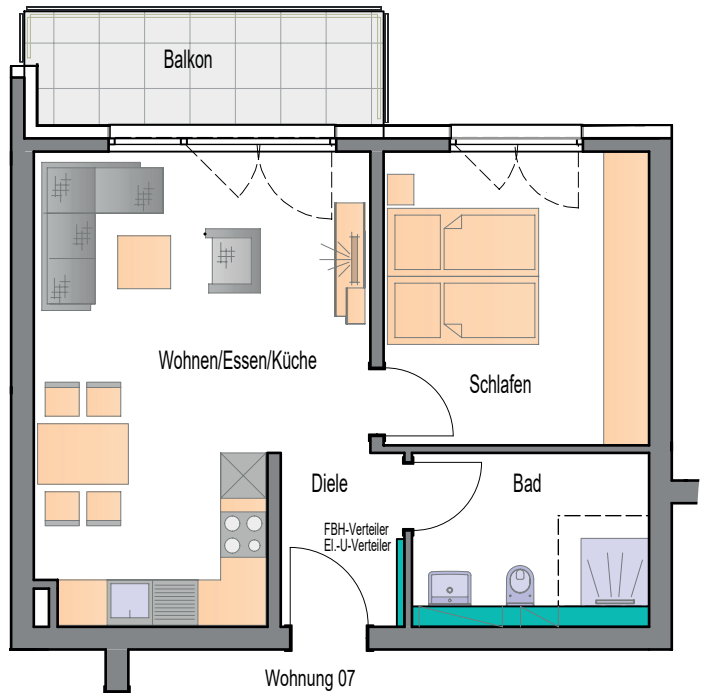
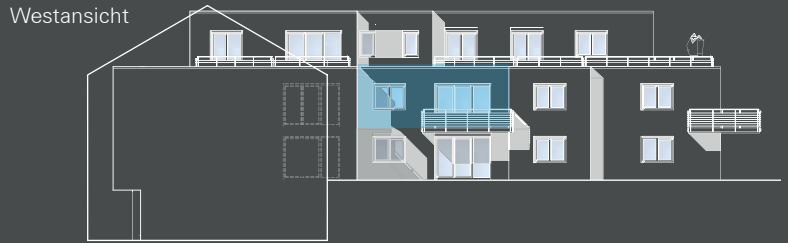
Wohnung 6 | 2. OG

Abstellraum	2,65 m ²
Bad	9,03 m ²
Diele	5,20 m ²
Flur	6,52 m ²
Schlafen	13,50 m ²
Balkon (1/2)	5,01 m ²
WC	2,20 m ²
Wohnen/Essen/Küche	28,91 m ²
Zimmer 1	10,08 m ²
Zimmer 2	11,18 m ²

Summe Wohnfläche 94,28 m²

unverbindliche Illustration

Zimmer 2 wohnung 7



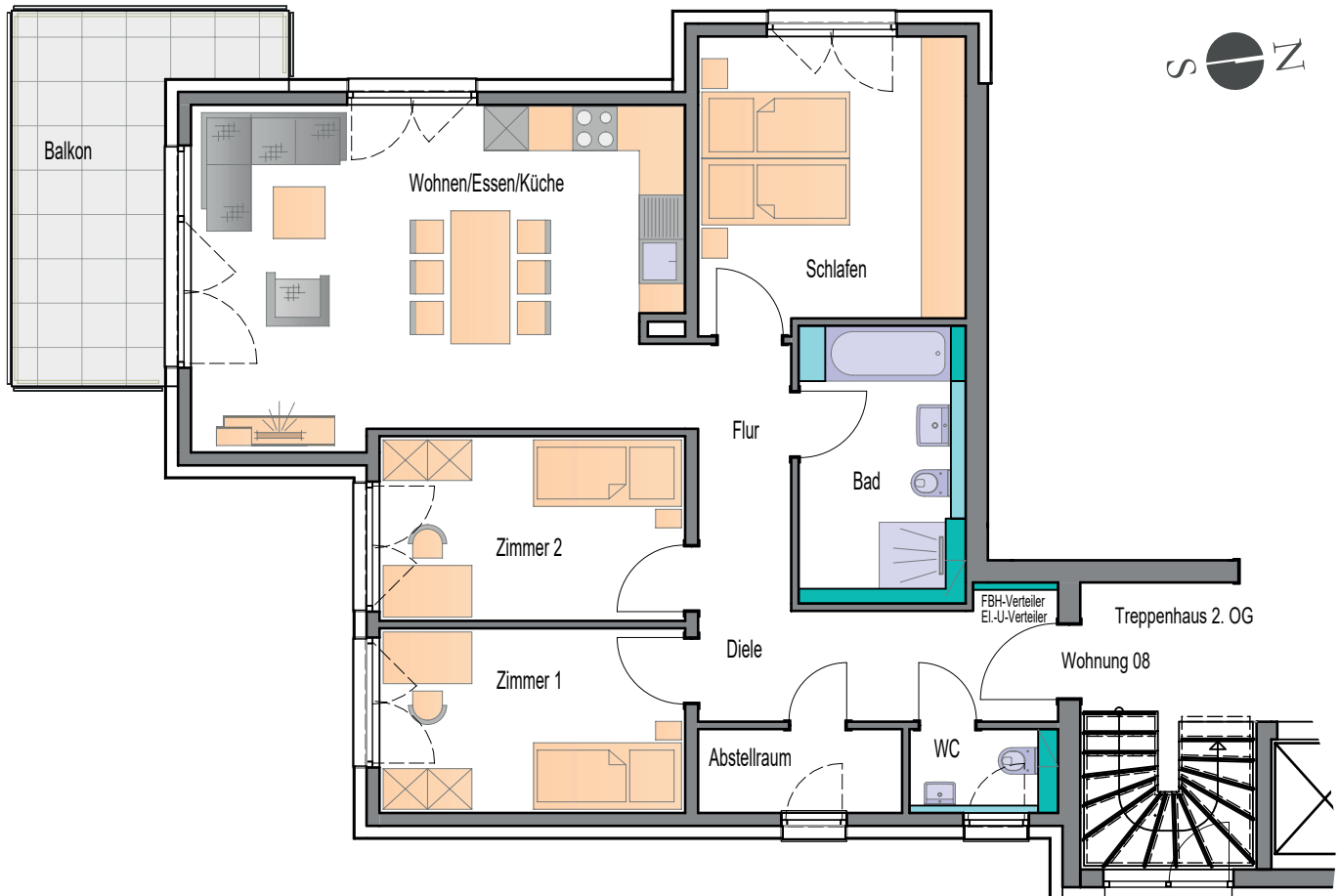
Wohnung 7 | . OG

Bad	6,30 m ²
Diele	3,58 m ²
Schlafen	13,45 m ²
Balkon (1/2)	3,49 m ²
Wohnen/Essen/Küche	24,40 m ²

Summe Wohnfläche 51,22 m²

Zimmer 4 wohnung 8

Ostansicht



Wohnung 8 | 2. OG

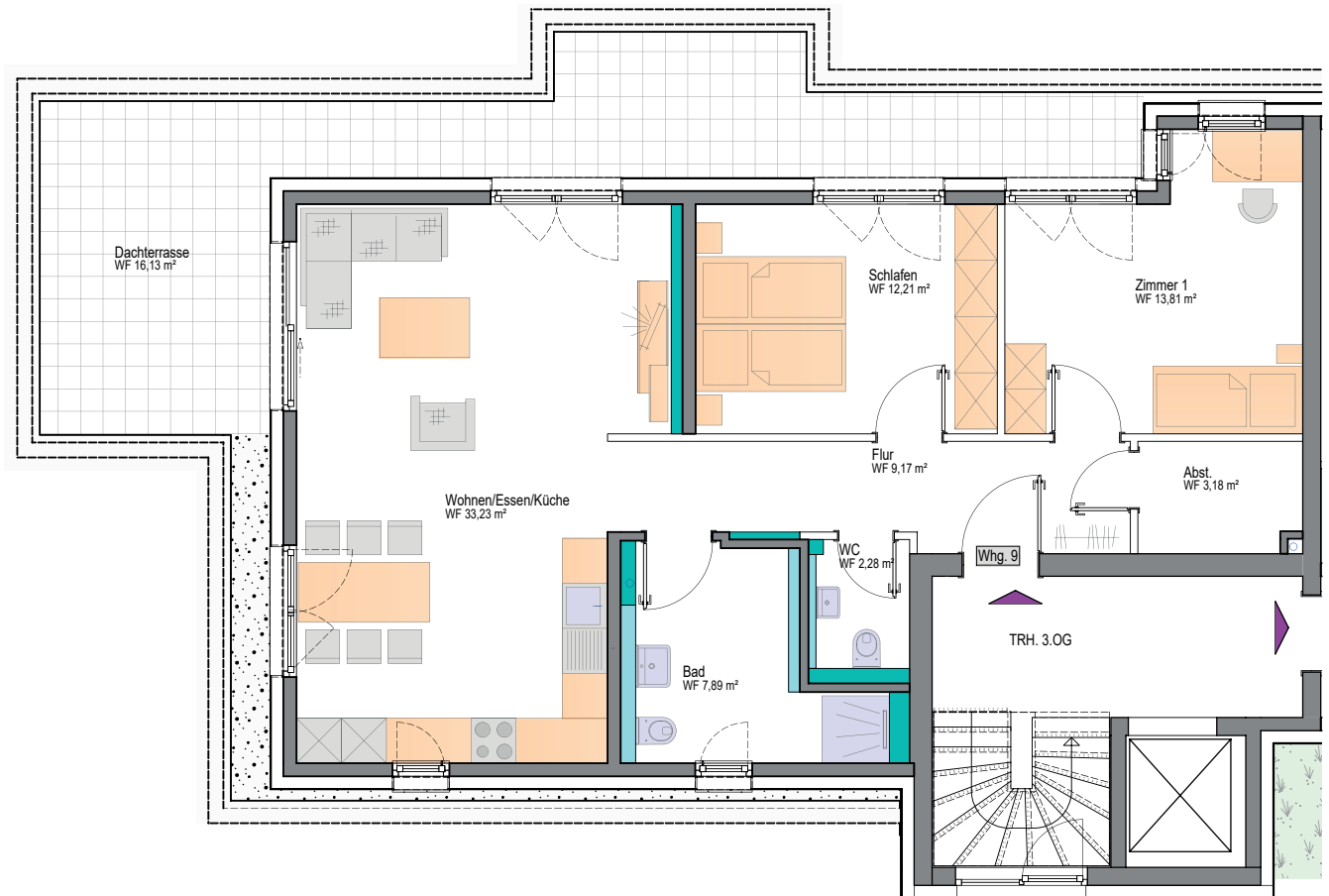
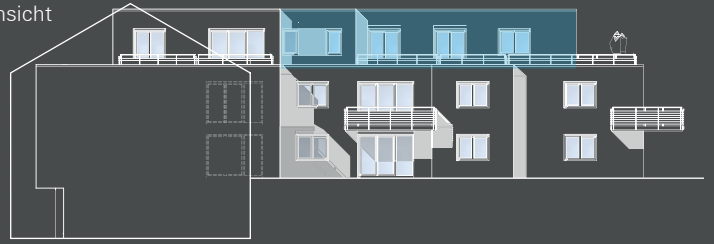
Abstellraum	3,10 m ²
Bad	7,48 m ²
Diele	7,55 m ²
Flur	5,41 m ²
Schlafen	13,94 m ²
Balkon (1/2)	6,04 m ²
WC	1,96 m ²
Wohnen/Essen/Küche	28,81 m ²
Zimmer 1	10,23 m ²
Zimmer 2	10,23 m ²

Summe Wohnfläche 94,75 m²

unverbindliche Illustration

Zimmer 3 wohnung 9

Westansicht



Wohnung 9 | DG

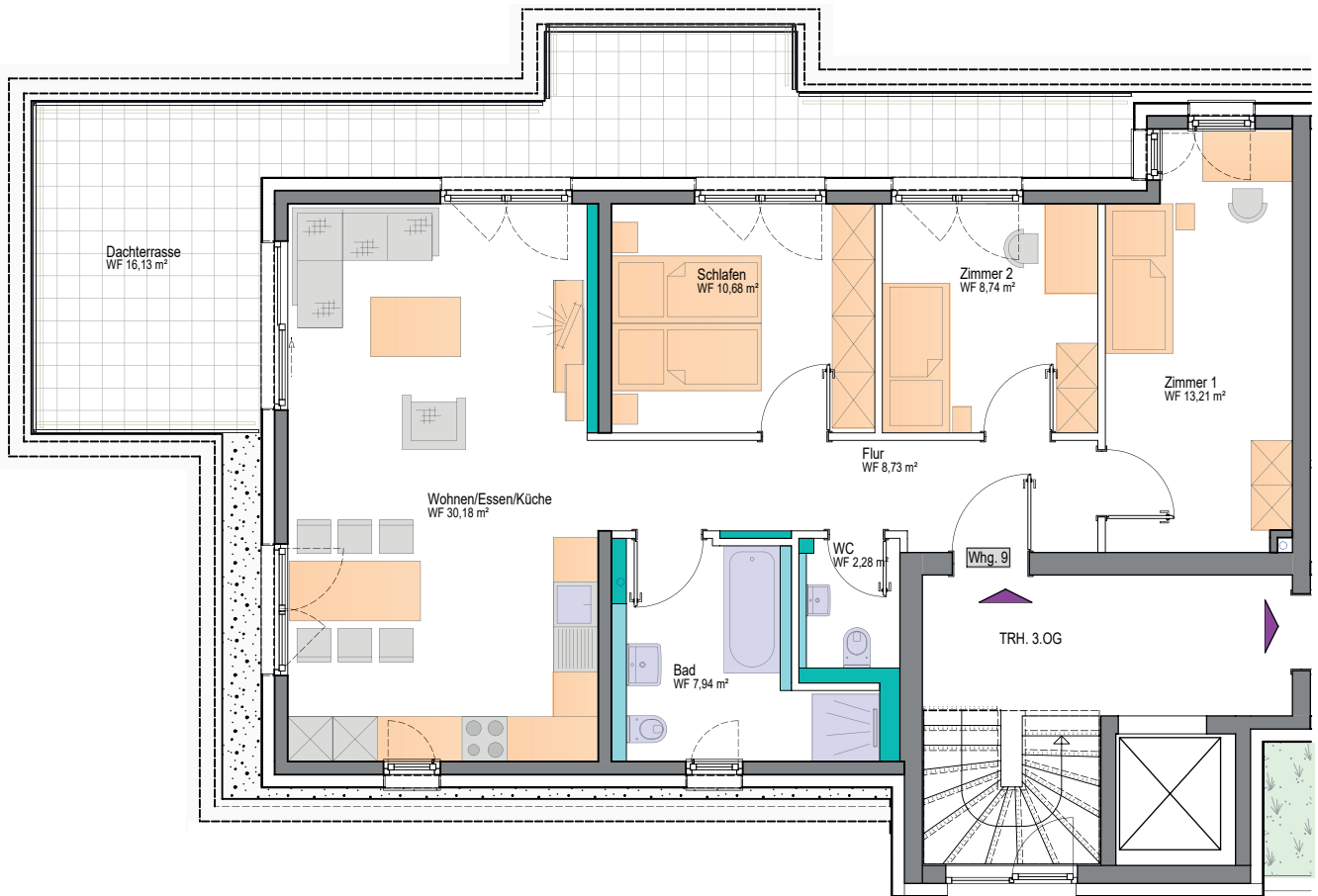
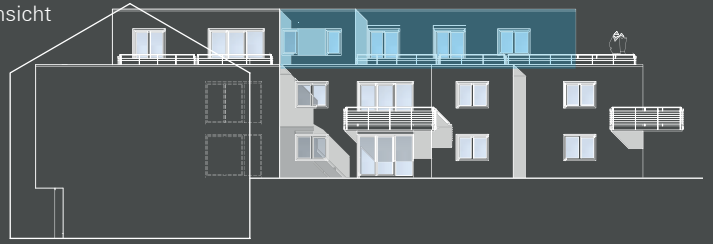
Bad	7,89 m ²
Flur	9,17 m ²
Abstellraum	3,18 m ²
Schlafen	12,21 m ²
Dachterrasse (1/2)	16,13 m ²
WC	2,26 m ²
Wohnen/Essen/Küche	33,56 m ²
Zimmer 1	13,81 m ²

Summe Wohnfläche 98,21 m²

unverbindliche Illustration

Zimmer 4 wohnung 9

Westansicht



Wohnung 9 | DG

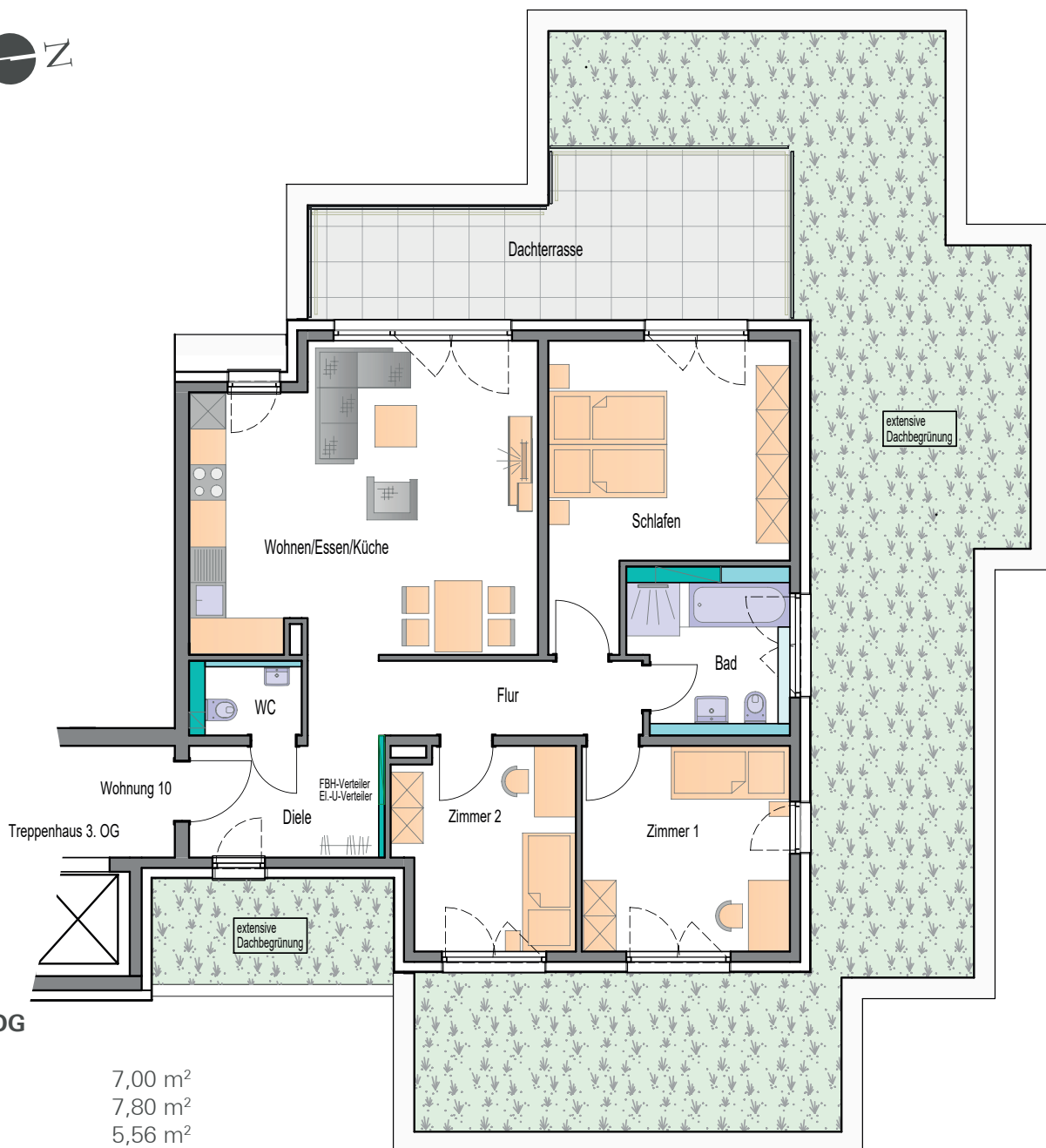
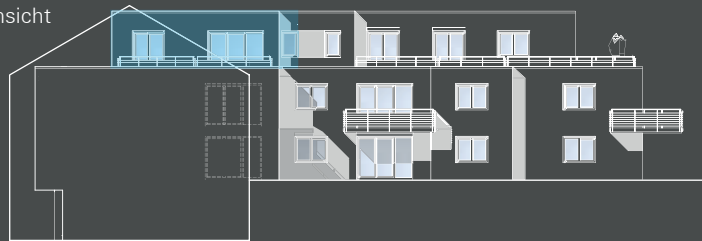
Bad	7,94 m ²
Flur	8,73 m ²
Schlafen	10,68 m ²
Dachterrasse (1/2)	16,13 m ²
WC	2,28 m ²
Wohnen/Essen/Küche	30,48 m ²
Zimmer 1	8,74 m ²
Zimmer 1	13,21 m ²

Summe Wohnfläche 98,19 m²

unverbindliche Illustration

Zimmer 4 wohnung 10

Westansicht



Wohnung 10 | DG

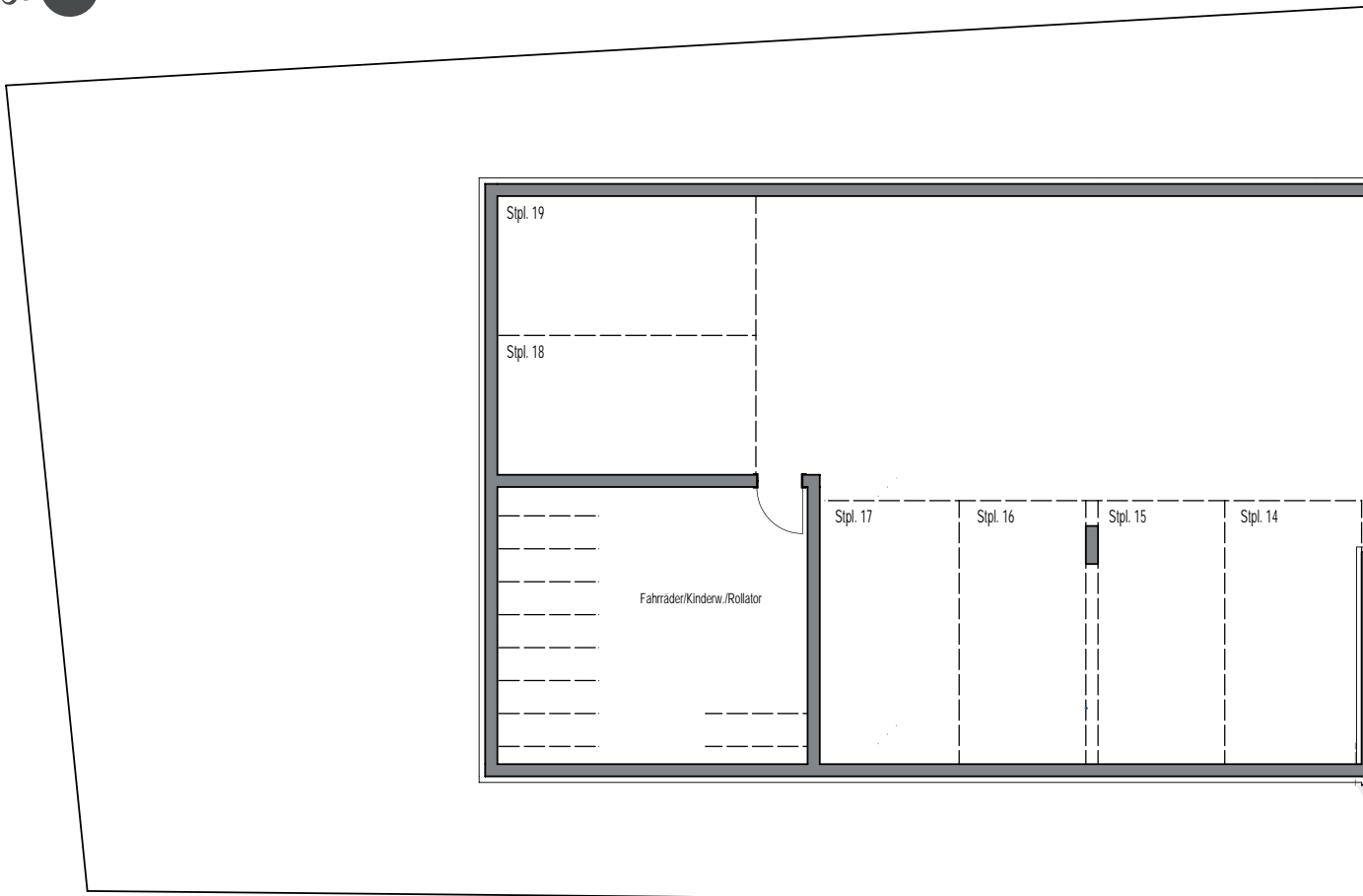
Bad	7,00 m ²
Diele	7,80 m ²
Flur	5,56 m ²
Schlafen	16,78 m ²
Dachterrasse (1/2)	9,76 m ²
WC	2,03 m ²
Wohnen/Essen/Küche	28,91 m ²
Zimmer 1	12,02 m ²
Zimmer 2	9,89 m ²

Summe Wohnfläche 99,75 m²

unverbindliche Illustration



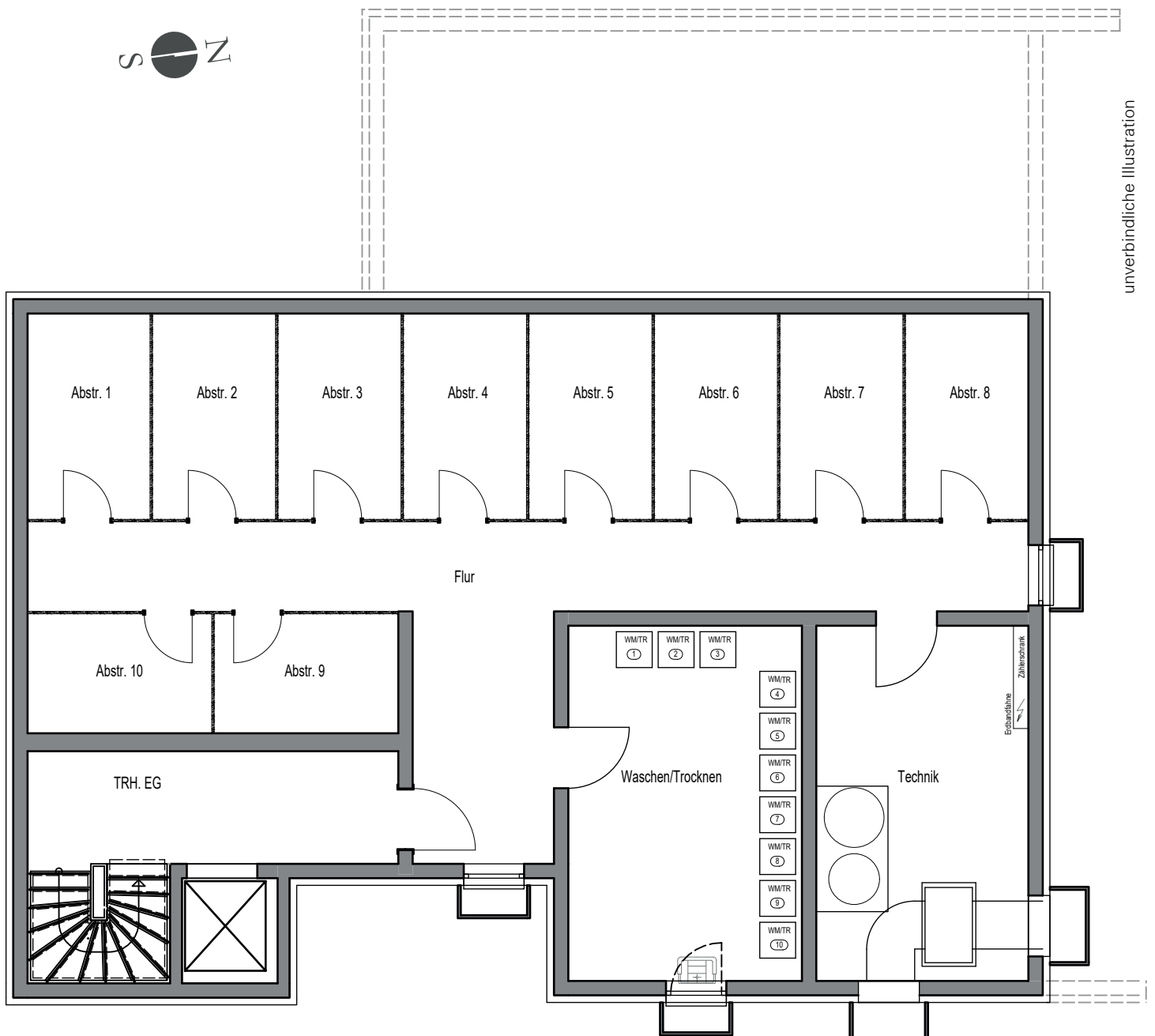
erdgeschoss





unverbindliche Illustration


untergeschoss



unverbindliche Illustration

UG

Waschen/Trocknen	23,17 m ²	Abstellraum 5	7,03 m ²
Technik	20,89 m ²	Abstellraum 6	7,03 m ²
Abstellraum 1	6,10 m ²	Abstellraum 7	7,03 m ²
Abstellraum 2	6,10 m ²	Abstellraum 8	7,03 m ²
Abstellraum 3	6,99 m ²	Abstellraum 9	7,03 m ²
Abstellraum 4	7,03 m ²	Abstellraum 10	7,03 m ²



helles wohnen.
gutes konzept.
tolle idee.



highlights profitieren sie

ansprechende Bäder mit bodentiefem Duschbereich

behagliche und energiesparende Fußbodenheizung

elektrisch betriebene Rollläden - für noch mehr Wohnkomfort

sonnige Lage

stufenloser Hauszugang

bequem mit dem Aufzug von der Tiefgarage zu den Wohnungen





unverbindliche Illustration

Die grafischen Darstellungen dienen dazu, Ihnen unser Projekt verständlich darzulegen. Diese Darstellungsform wird von gestalterischen Gesichtspunkten geprägt und erhebt deshalb keinen Anspruch auf absolute Detailtreue. Bitte entnehmen Sie die genauen Details und Maße den Architektenpläne. Die Möblierung in den Grundrissdarstellungen stellt lediglich einen Einrichtungsvorschlag dar und ist nicht im Angebot enthalten. Darüber hinaus können die Darstellungen teilweise aufpreispflichtige Sonderwünsche enthalten. Die Größen der Terrassen und Balkone fließen zur Hälfte in die Wohnfläche mit ein. Flächenangaben sind Circa-Angaben, eine endgültige Maßermittlung ist erst nach der Fertigstellung möglich.

Bauträger:



Verkauf | Vertrieb durch:



BGS Baugesellschaft Schönbuch mbH

Benzstraße 21
71101 Schönaich

Telefon 0 70 31 / 30 47 43 -0
Fax 0 70 31 / 30 47 43 -9

info@baugesellschaft-schoenbuch.de
www.baugesellschaft-schoenbuch.de