



unverbindliche Illustration



2 Mehrfamilienhäuser in der **Pfrondorferstraße/Schönbuchstraße, Dettenhausen**



unverbindliche Illustration

reizvoll wohnen  
umgeben von natur

naturnaher ort.  
attraktive lage.  
tolle umgebung.



## dettenhausen natur trifft kultur

Dettenhausen ist eine attraktive Wohnge-  
meinde in der Randzone des Großraumes Stuttgart  
und im Naturpark Schönbuch mit einer guten  
Infrastruktur und einem aktiven Vereinsleben.  
Heute wohnen rund 5.400 Einwohner in der  
Gemeinde. Nach einem starken Bevölkerungswachstum  
in den 70er Jahren hat die Gemein-  
de in den letzten 20 Jahren bewusst dem  
Siedlungsdruck aus dem Großraum Stuttgart  
widerstanden. Die Verflechtungen in die Wirt-  
schaftsräume Böblingen/Sindelfingen und  
Stuttgart sind jedoch sehr intensiv, was auch  
in der Bevölkerungsstruktur zum Ausdruck  
kommt.

Mit der Integration in den Verkehrsverbund  
Stuttgart, der attraktiven Nahverkehrslinie der  
Schönbuchbahn und der Anbindung an die  
S-Bahn nach Stuttgart sowie guten Busverbin-  
dungen nach Tübingen ist die Gemein-  
de verkehrstechnisch optimal an die wirtschaftlichen,  
kulturellen und verwaltungspolitischen Zentren  
angebunden.

Das örtliche, gesellschaftliche und kulturelle  
Leben wird sehr stark durch die Vereine ge-  
prägt. Mit ihren umfassenden sportlichen,  
musischen, sozialen und kulturellen Angeboten  
tragen die 30 freien und organisierten  
Gruppierungen und Institutionen wesentlich  
zur Integrationsfähigkeit der Gemeinde bei.



zeitloser stil.  
große fenster.  
klare Linien.



unverbindliche Illustration





## zeitlose architektur mit durchdachten details

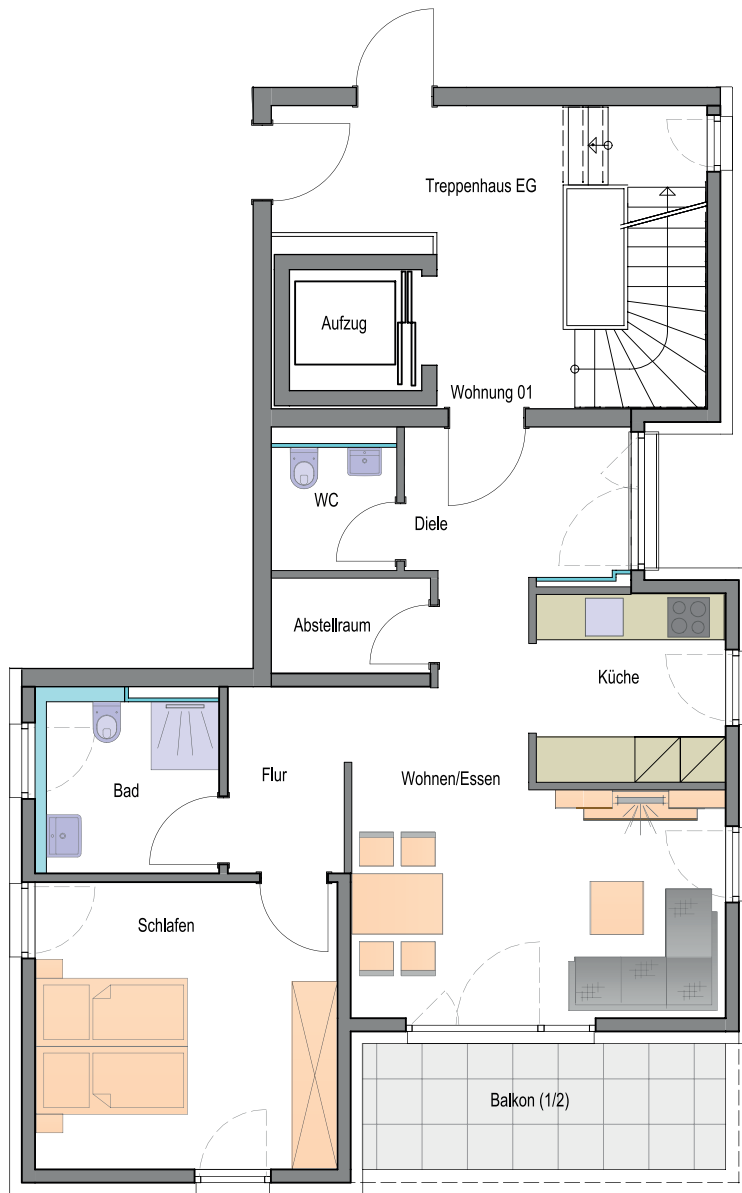
Das Neubauprojekt in zentraler, dennoch ruhiger Lage bietet mit seiner klaren Architektur, gut durchdachten Grundrisslösungen und großen Freiflächen in Form von Terrassen und Balkonen besonderen Raum für Erholung und Genuss - ein Wohnraum zum Wohlfühlen. Der praktische Aufzug, große Fenster und liebevoll geplante Details verbinden auf ideale Weise Alltagstauglichkeit und Wohnatmosphäre.



unverbindliche Illustration



# 2 zimmer wohnung 01



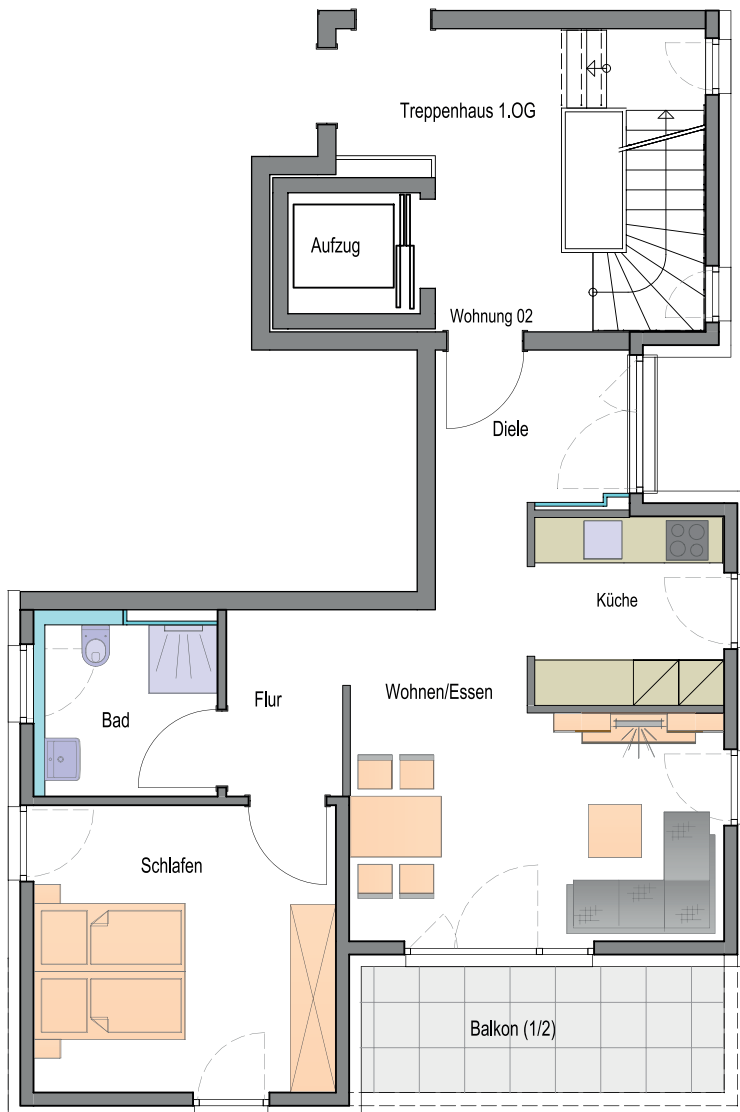
## Wohnung 1 | EG

Abstellraum	2,62 m <sup>2</sup>
Bad	5,60 m <sup>2</sup>
Balkon (1/2)	4,00 m <sup>2</sup>
Diele	7,60 m <sup>2</sup>
Flur	3,85 m <sup>2</sup>
Küche	6,20 m <sup>2</sup>
Schlafen	15,04 m <sup>2</sup>
WC	2,62 m <sup>2</sup>
Wohnen/Essen	18,04 m <sup>2</sup>

**Summe Wohnfläche** **65,57 m<sup>2</sup>**

unverbindliche Illustration

# 2 zimmer wohnung 02



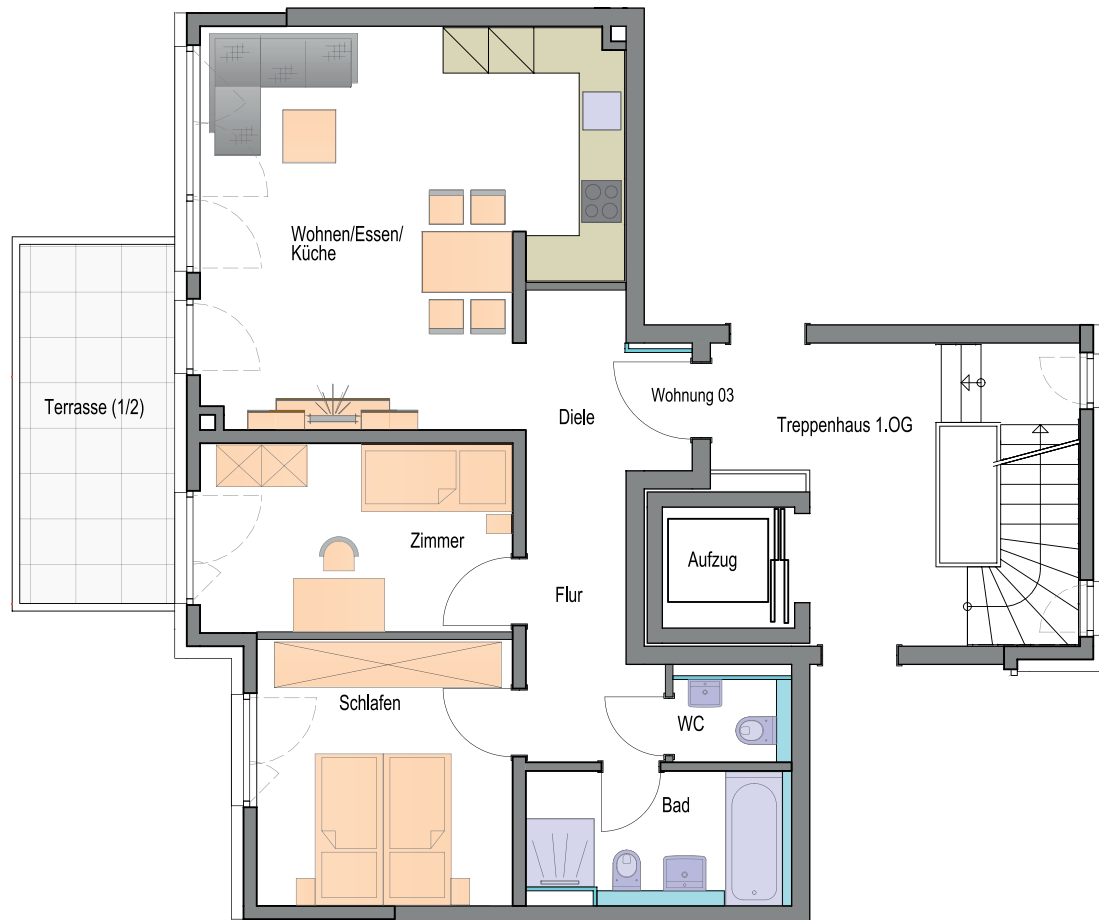
## Wohnung 2 | 1. OG

Bad	5,60 m <sup>2</sup>
Balkon (1/2)	4,00 m <sup>2</sup>
Diele	6,78 m <sup>2</sup>
Flur	3,85 m <sup>2</sup>
Küche	6,20 m <sup>2</sup>
Schlafen	15,04 m <sup>2</sup>
Wohnen/Essen	18,04 m <sup>2</sup>

**Summe Wohnfläche** **59,51 m<sup>2</sup>**

unverbindliche Illustration

# 3 zimmer wohnung 03



## Wohnung 3 | 1. OG

Bad	5,84 m <sup>2</sup>
Diele	4,69 m <sup>2</sup>
Flur	5,71 m <sup>2</sup>
Schlafen	11,78 m <sup>2</sup>
Terrasse (1/2)	4,87 m <sup>2</sup>
WC	1,45 m <sup>2</sup>
Wohnen/Essen/Küche	26,63 m <sup>2</sup>
Zimmer	10,29 m <sup>2</sup>

**Summe Wohnfläche** **71,26 m<sup>2</sup>**

unverbindliche Illustration

# 4 zimmer wohnung 04



## Wohnung 4 | 1. OG

Abstellraum	2,00 m <sup>2</sup>
Bad	6,49 m <sup>2</sup>
Diele	3,46 m <sup>2</sup>
Flur	9,36 m <sup>2</sup>
Schlafen	11,84 m <sup>2</sup>
Terrasse (1/2)	4,84 m <sup>2</sup>
WC	2,25 m <sup>2</sup>
Wohnen/Essen/Küche	29,64 m <sup>2</sup>
Zimmer 1	10,22 m <sup>2</sup>
Zimmer 2	10,12 m <sup>2</sup>

**Summe Wohnfläche** **90,22 m<sup>2</sup>**

unverbindliche Illustration

# 3 zimmer wohnung 05



## Wohnung 5 | 2. OG

Bad	5,84 m <sup>2</sup>
Diele	4,79 m <sup>2</sup>
Flur	5,71 m <sup>2</sup>
Schlafen	11,78 m <sup>2</sup>
WC	1,66 m <sup>2</sup>
Wohnen/Essen/Küche	26,63 m <sup>2</sup>
Zimmer	10,28 m <sup>2</sup>
Balkon (1/2)	4,87 m <sup>2</sup>

**Summe Wohnfläche** **71,56 m<sup>2</sup>**

unverbindliche Illustration

# 4 zimmer wohnung 06



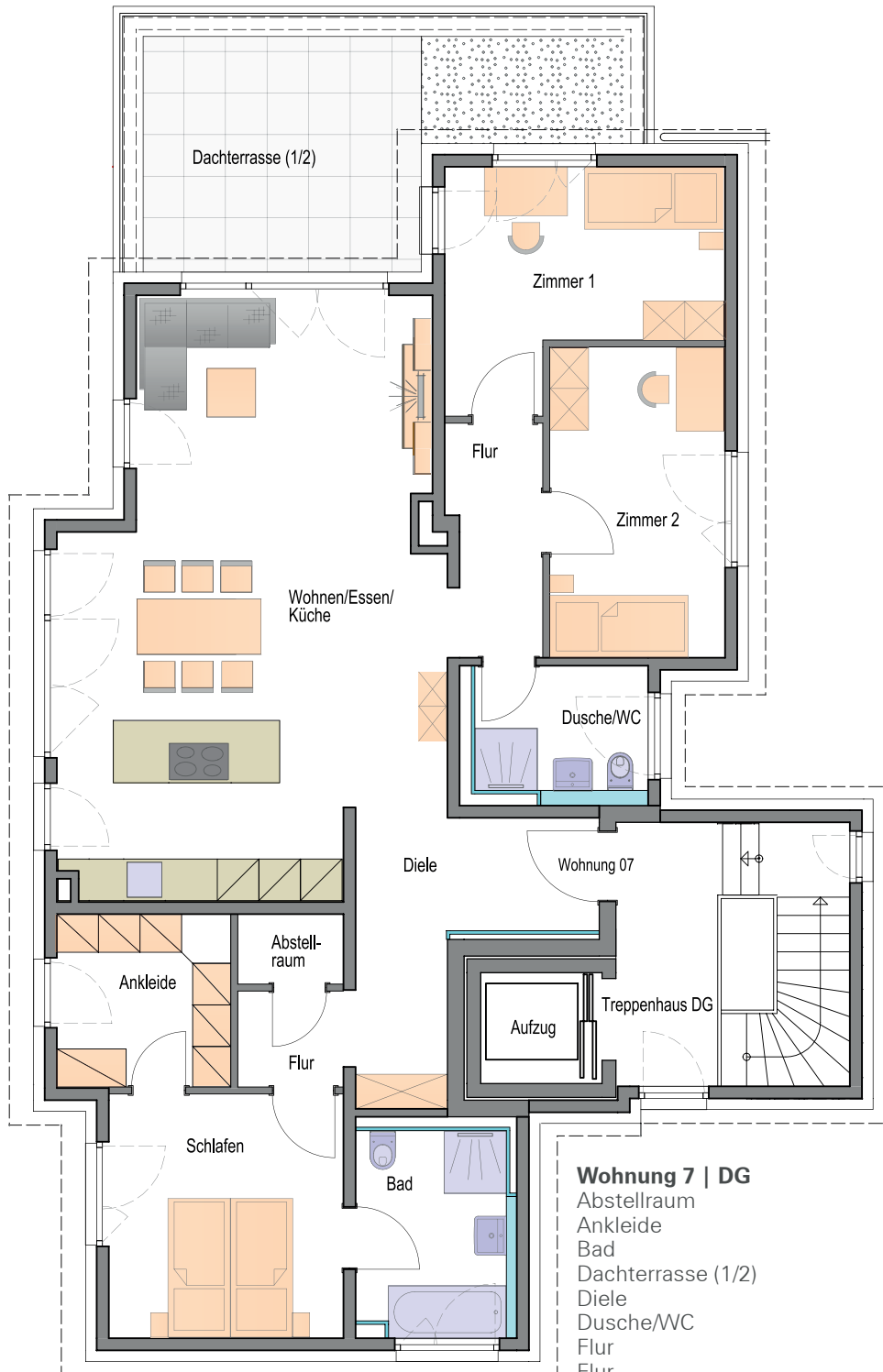
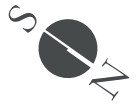
## Wohnung 6 | 2. OG

Abstellraum	2,00 m <sup>2</sup>
Bad	6,51 m <sup>2</sup>
Balkon (1/2)	4,91 m <sup>2</sup>
Diele	3,46 m <sup>2</sup>
Flur	9,36 m <sup>2</sup>
Schlafen	11,84 m <sup>2</sup>
WC	2,26 m <sup>2</sup>
Wohnen/Essen/Küche	29,64 m <sup>2</sup>
Zimmer 1	10,22 m <sup>2</sup>
Zimmer 2	10,12 m <sup>2</sup>

**Summe Wohnfläche** **90,32 m<sup>2</sup>**

unverbindliche Illustration

# 4,5 zimmer wohnung 07



## Wohnung 7 | DG

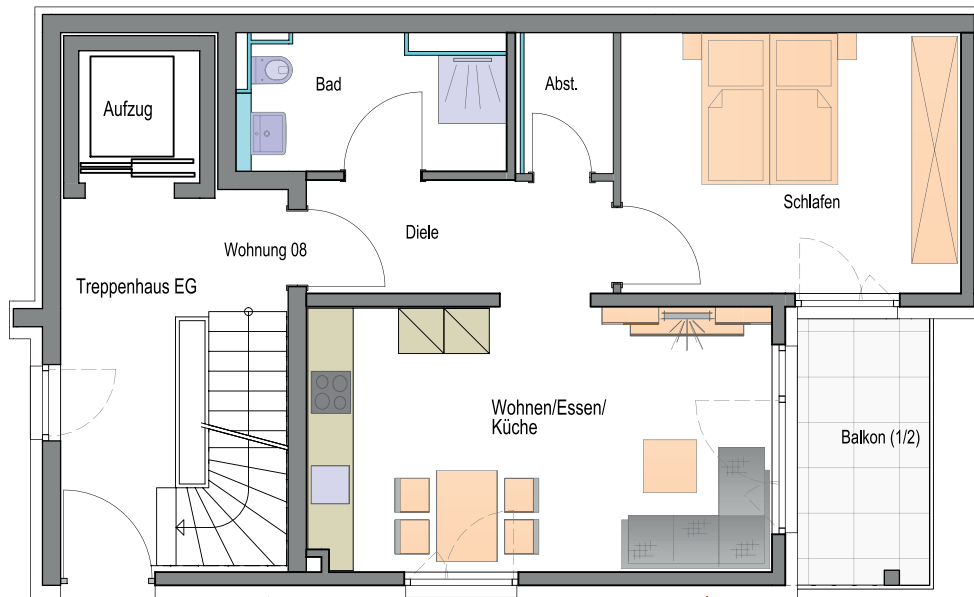
Abstellraum	1,52 m <sup>2</sup>
Ankleide	6,21 m <sup>2</sup>
Bad	6,49 m <sup>2</sup>
Dachterrasse (1/2)	7,03 m <sup>2</sup>
Diele	9,25 m <sup>2</sup>
Dusche/WC	4,67 m <sup>2</sup>
Flur	4,49 m <sup>2</sup>
Flur	2,31 m <sup>2</sup>
Schlafen	11,83 m <sup>2</sup>
Wohnen/Essen/Küche	41,84 m <sup>2</sup>
Zimmer 1	11,57 m <sup>2</sup>
Zimmer 2	11,28 m <sup>2</sup>

**Summe Wohnfläche**

**118,49 m<sup>2</sup>**

unverbindliche Illustration

# 2 zimmer wohnung 08



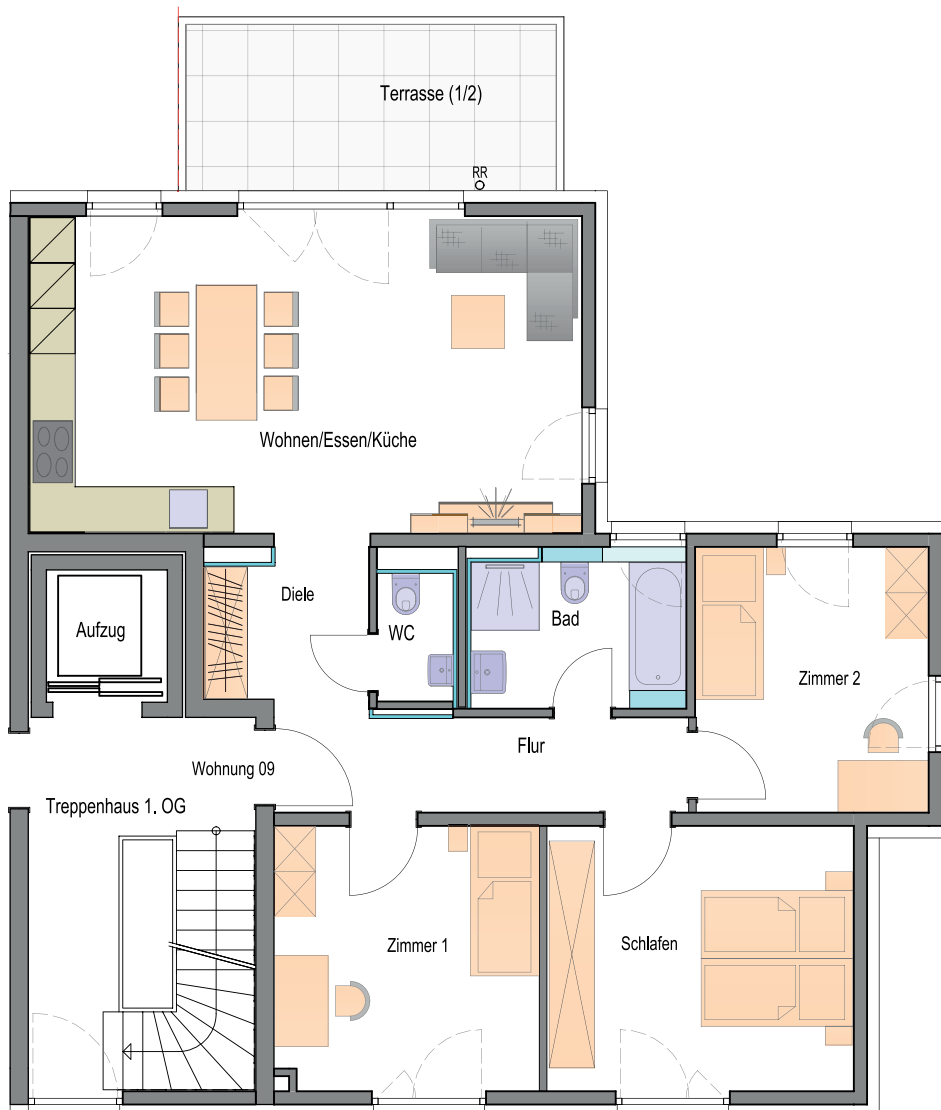
## Wohnung 8 | EG

Abstellraum	2,17 m <sup>2</sup>
Bad	5,74 m <sup>2</sup>
Balkon (1/2)	3,06 m <sup>2</sup>
Diele	5,99 m <sup>2</sup>
Schlafen	15,40 m <sup>2</sup>
Wohnen/Essen/Küche	21,34 m <sup>2</sup>

**Summe Wohnfläche** **53,70 m<sup>2</sup>**

unverbindliche Illustration

# 4 zimmer wohnung 09



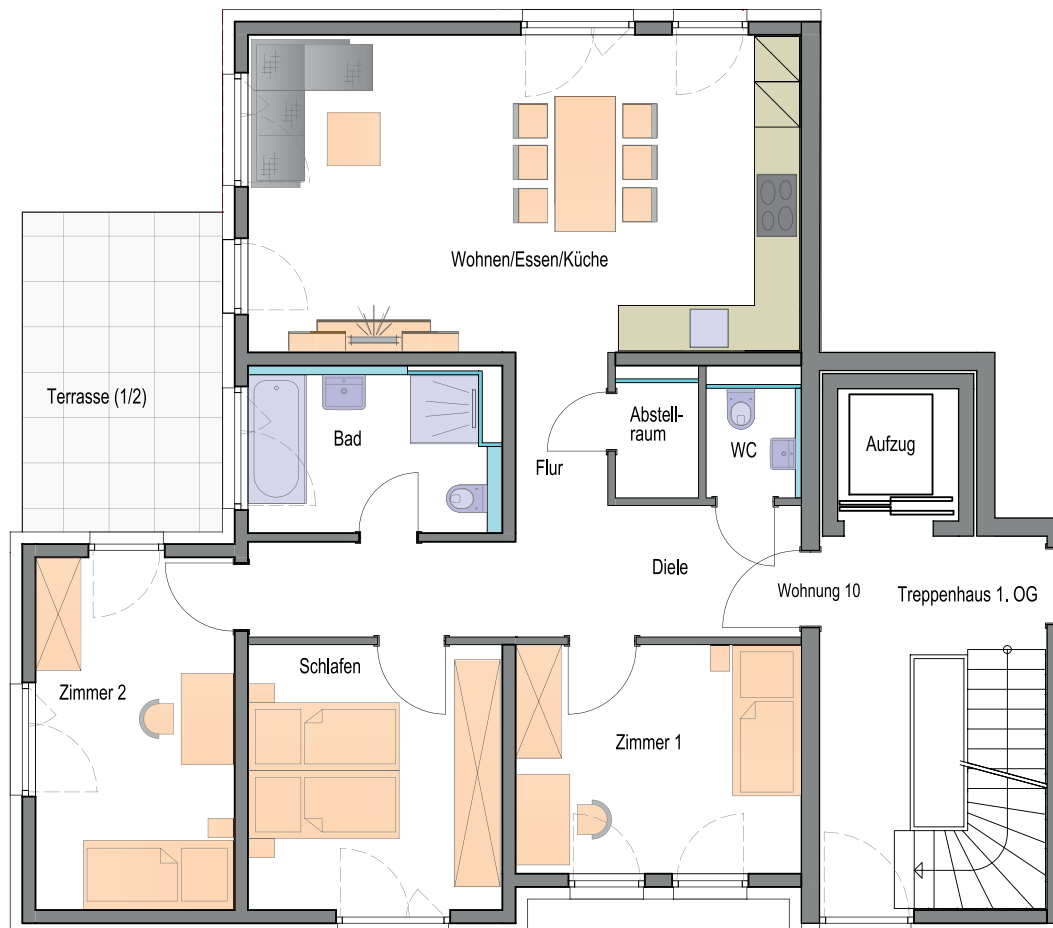
## Wohnung 9 | 1. OG

Bad	5,79 m <sup>2</sup>
Diele	6,22 m <sup>2</sup>
Flur	5,22 m <sup>2</sup>
Schlafen	14,14 m <sup>2</sup>
Terrasse (1/2)	5,39 m <sup>2</sup>
WC	1,76 m <sup>2</sup>
Wohnen/Essen/Küche	30,54 m <sup>2</sup>
Zimmer 1	12,13 m <sup>2</sup>
Zimmer 2	10,72 m <sup>2</sup>

**Summe Wohnfläche 91,91 m<sup>2</sup>**

unverbindliche Illustration

# 4 zimmer wohnung 10



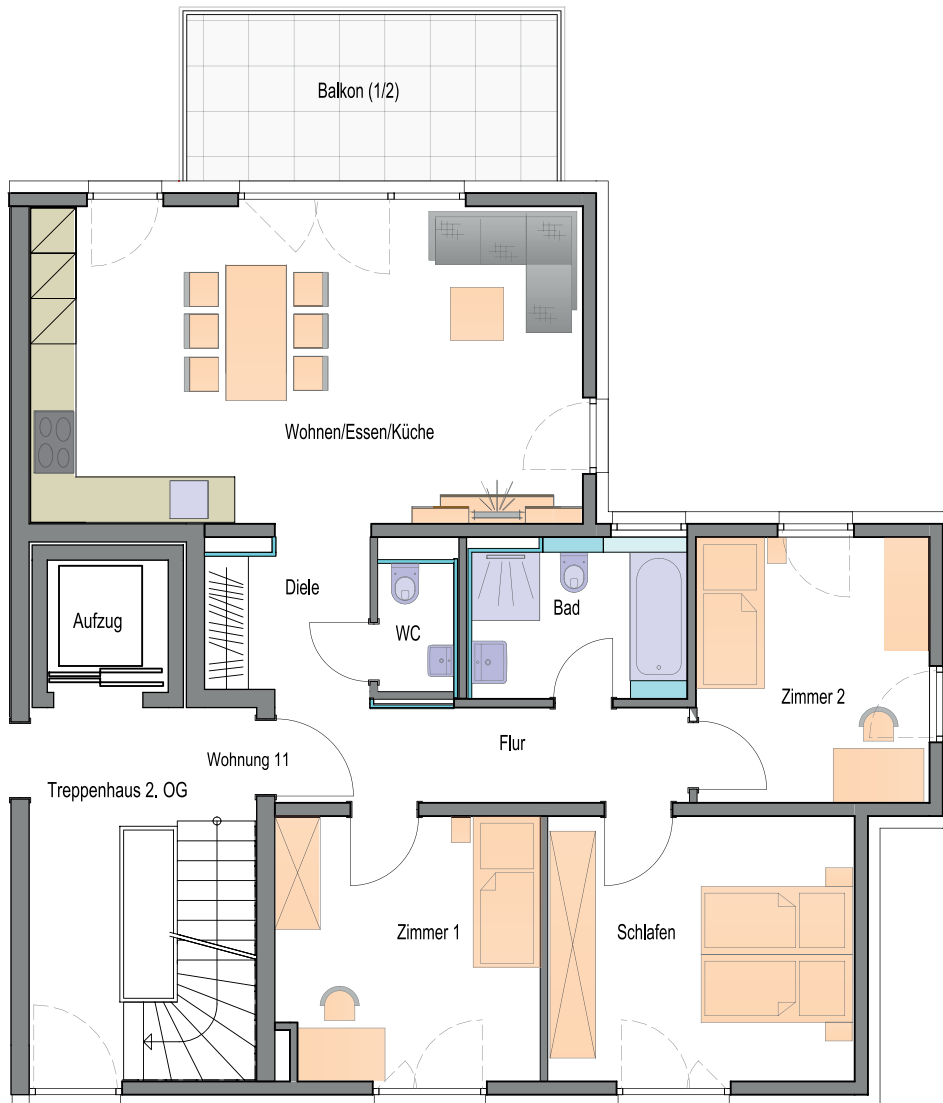
## Wohnung 10 | 1. OG

Abstellraum	1,68 m <sup>2</sup>
Bad	6,86 m <sup>2</sup>
Diele	4,44 m <sup>2</sup>
Flur	9,01 m <sup>2</sup>
Schlafen	11,71 m <sup>2</sup>
Terrasse (1/2)	5,61 m <sup>2</sup>
WC	1,77 m <sup>2</sup>
Wohnen/Essen/Küche	30,51 m <sup>2</sup>
Zimmer 1	11,36 m <sup>2</sup>
Zimmer 2	12,15 m <sup>2</sup>

**Summe Wohnfläche** **95,10 m<sup>2</sup>**

unverbindliche Illustration

# 4 zimmer wohnung 11



## Wohnung 11 | 2. OG

Bad	5,74 m <sup>2</sup>
Balkon (1/2)	5,39 m <sup>2</sup>
Diele	6,24 m <sup>2</sup>
Flur	5,22 m <sup>2</sup>
Schlafen	14,14 m <sup>2</sup>
WC	1,72 m <sup>2</sup>
Wohnen/Essen/Küche	30,54 m <sup>2</sup>
Zimmer 1	11,98 m <sup>2</sup>
Zimmer 2	10,72 m <sup>2</sup>

**Summe Wohnfläche 91,69 m<sup>2</sup>**

unverbindliche Illustration

# 4 zimmer wohnung 12



## Wohnung 12 | 2. OG

Abstellraum	1,80 m <sup>2</sup>
Bad	6,87 m <sup>2</sup>
Balkon (1/2)	5,61 m <sup>2</sup>
Diele	4,44 m <sup>2</sup>
Flur	8,99 m <sup>2</sup>
Schlafen	11,71 m <sup>2</sup>
WC	1,77 m <sup>2</sup>
Wohnen/Essen/Küche	30,51 m <sup>2</sup>
Zimmer 1	11,36 m <sup>2</sup>
Zimmer 2	12,15 m <sup>2</sup>

**Summe Wohnfläche**

**95,21**

unverbindliche Illustration

# 5 zimmer wohnung 13



## Wohnung 13 | DG

Abstellraum	3,03 m <sup>2</sup>
Bad	7,84 m <sup>2</sup>
Dachterrasse (1/2)	6,12 m <sup>2</sup>
Dachterrasse (1/2)	3,48 m <sup>2</sup>
Diele	6,23 m <sup>2</sup>
Flur	10,58 m <sup>2</sup>
Küche/Eszen	26,62 m <sup>2</sup>
Schlafen	14,17 m <sup>2</sup>
WC	3,65 m <sup>2</sup>
Wohnen	15,99 m <sup>2</sup>
Zimmer 1	12,12 m <sup>2</sup>
Zimmer 2	13,36 m <sup>2</sup>

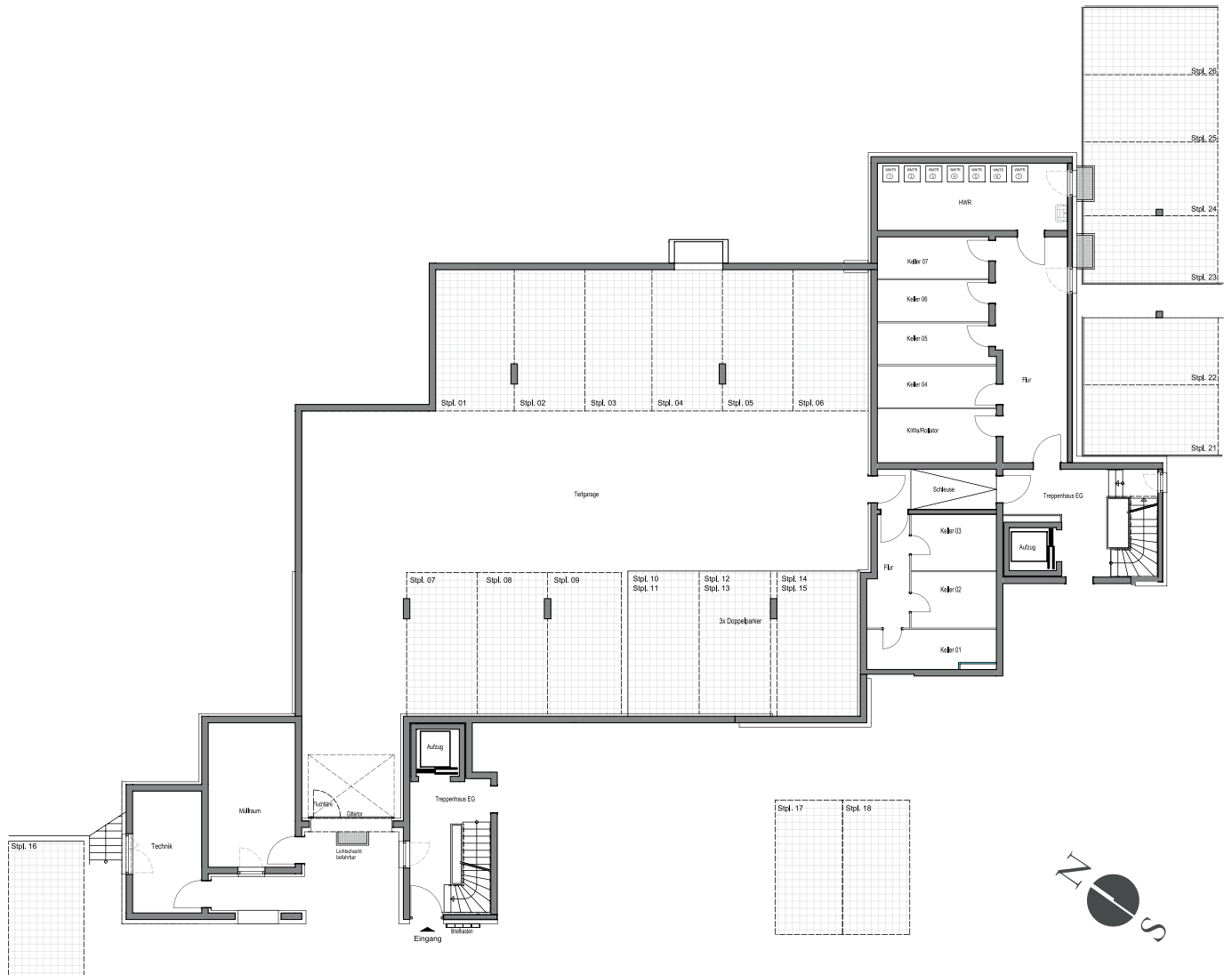
**Summe Wohnfläche**

**123,19 m<sup>2</sup>**

unverbindliche Illustration



# erdgeschoss




unverbindliche Illustration

# untergeschoss



unverbindliche Illustration





helles wohnen.  
gutes konzept.  
tolle idee.



## highlights profitieren sie

- + ansprechende Bäder mit bodentiefem Duschbereich
- + behagliche und energiesparende Fußbodenheizung
- + elektrisch betriebene Rollläden - für noch mehr Wohnkomfort
- + sonnige Lage
- + stufenloser Hauszugang
- + bequem mit dem Aufzug von der Tiefgarage zu den Wohnungen









unverbindliche Illustration

Die grafischen Darstellungen dienen dazu, Ihnen unser Projekt verständlich darzulegen. Diese Darstellungsform wird von gestalterischen Gesichtspunkten geprägt und erhebt deshalb keinen Anspruch auf absolute Detailtreue. Bitte entnehmen Sie die genauen Details und Maße den Architektenpläne. Die Möblierung in den Grundrissdarstellungen stellt lediglich einen Einrichtungsvorschlag dar und ist nicht im Angebot enthalten. Darüber hinaus können die Darstellungen teilweise aufpreispflichtige Sonderwünsche enthalten. Die Größen der Terrassen und Balkone fließen zur Hälfte in die Wohnfläche mit ein. Flächenangaben sind Circa-Angaben, eine endgültige Maßermittlung ist erst nach der Fertigstellung möglich.



**BGS Baugesellschaft Schönbuch mbH**

Benzstraße 21      **Telefon 0 70 31 / 30 47 43 - 0**  
71101 Schönaich      Fax 0 70 31 / 30 47 43 - 9

[info@baugesellschaft-schoenbuch.de](mailto:info@baugesellschaft-schoenbuch.de)  
[www.baugesellschaft-schoenbuch.de](http://www.baugesellschaft-schoenbuch.de)